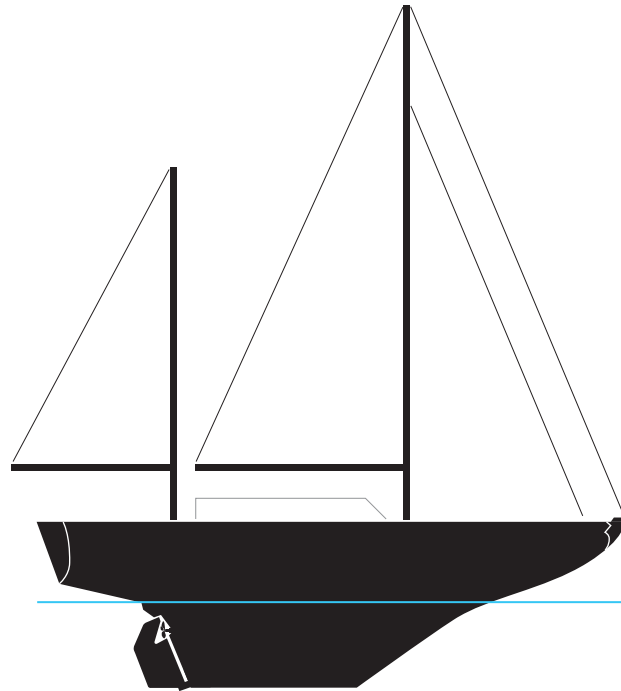


Bestandesaufnahme Rumpf VIVES

Nach Skizzen 19.-22.08.2015/copyleft 2015 CC-BY-SA 3.0 ur
Trockendock, Passeig Joan Carles I, 1020
07800 Ibiza, Illes Balears, Spain
Lat. 38.912978, Long. 1.446306

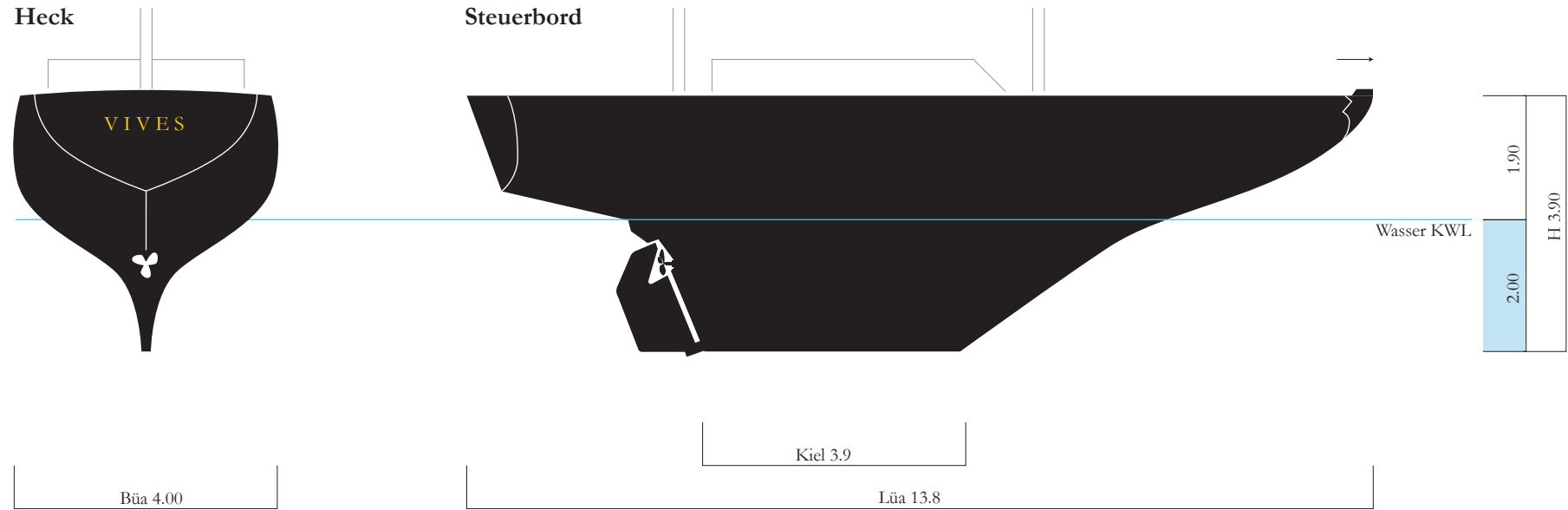


Inhalt

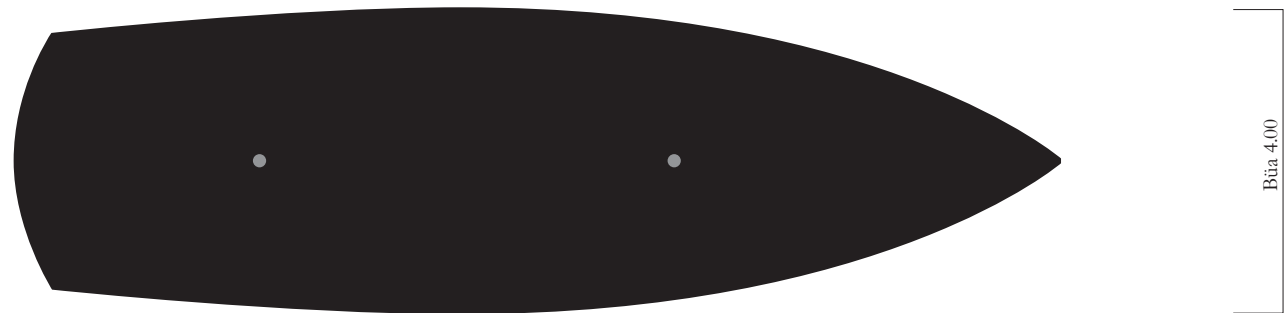
Vives Rumpf Dimensionen
Vives Rumpf Heck und Steuerbord
Vives Rumpf Backbord
Legende

Rumpf Vives: Dimensionen

Nach Skizze 19.08.2015/copyleft 2015 CC-BY-SA 3.0 ur
Masse nach Angaben Schiffsbauer (keine Gewähr auf Richtig- und Vollständigkeit)

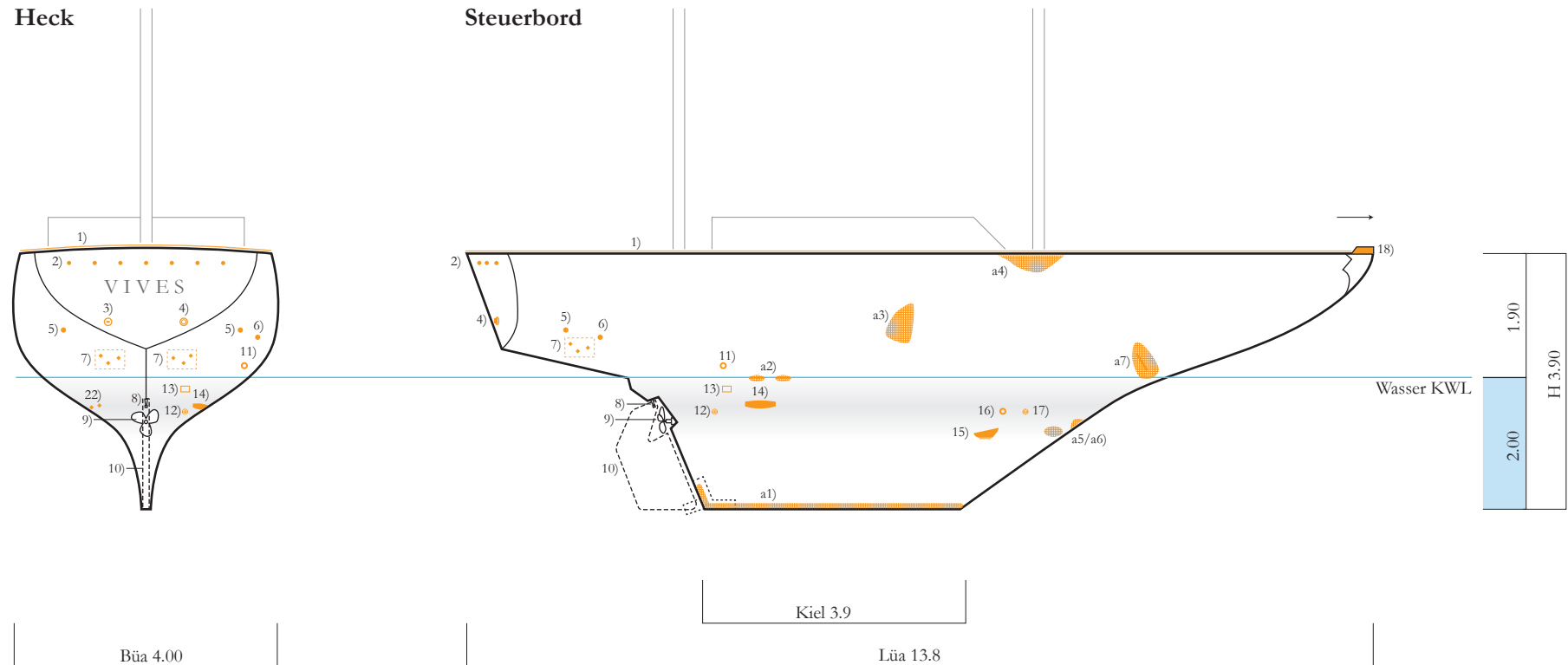


Bord Top-Sicht



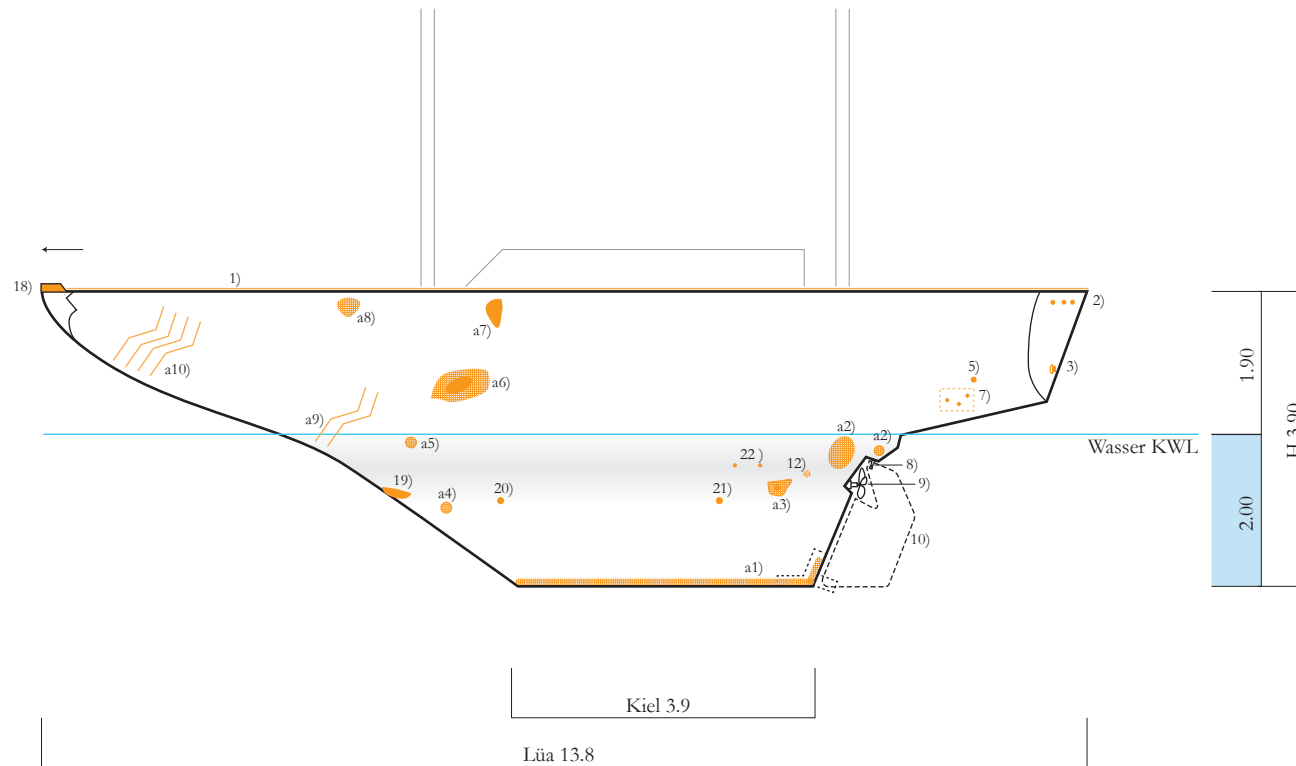
Rumpf Vives: Heck und Steuerbord

Nach Skizze 19.08.2015 / copyleft 2015 CC-BY-SA 3.0 ur
 Masse nach Angaben Schiffsbauer (keine Gewähr auf Richtig- und Vollständigkeit)
 Zu allen hier eingezeichneten Details existieren Dokumentations-Fotos im Archiv
 (Details siehe Legende)



Rumpf Vives: Backbord

Nach Skizze 22.08.2015 / copyleft 2015 CC-BY-SA 3.0 ur
Masse nach Angaben Schiffsbauer (keine Gewähr auf Richtig- und Vollständigkeit)
Zu allen hier eingezeichneten Details existieren Dokumentations-Fotos im Archiv
(Details siehe Legende)



Skizze Vives Rumpf

Bestandesaufnahme/Schäden etc. 19.-22.08.2015

Nach Skizze 22.08.2015/copyleft 2015 CC-BY-SA 3.0 ur

(mit a wurden die Flicke und Schäden im Ferrocement bezeichnet)

Bootsrumpf Allgemein

Statik aus Gusseisen-Spannen und -Steven

Hülle aus Ferrocement, Flicke mit Schnellbinder-Zement und freiliegende Armierungs-Flächen

Steuerbord-Seite

Nr.	Beschreibung	Fotos
1	Bordkante Mehrschicht-Holzplatte weiss gestrichen	
2	7 Nieten am oberen Rand des Spiegels	
4	Auspuff Motor (Messing/Kupfer?)	
5	Wasserauslauf Cockpit (Back- und Steuerbord)	
6	Kleiner Auslauf Bilgenpumpe	
7	3 Nieten (rostig)	
8	Aufhängung/Achse Ruder	Ab Vives-CW34 - 68.jpg
9	Schraube 3 Blätter, Messing mit Messing-Mutter und Inox-Welle aussen	Ab Vives-CW34 - 65.jpg
10	Ruder aus Holz, Epoxi und Eisen (verrostet)	
11	Wasserauslauf Lavabo	
12	Wasseransaugstutzen mit Sieb (Motor)	
13	Ausbesserung mit Kleber	
14	Opferanode	
	Echolot in Kunststoff-Molding	
	Echolot: Aimar 09/08	
15	50/200 kHz-A	
16	Ablauf WC	
17	Ansaugstutzen WC-Spülung	
18	Ankerschiene	Ab Vives-CW34 - 8.jpg
a1	Armierung über ganzen Kiel sichtbar/durchlässig	
a2	Armierung sichtbar/Abplatzungen Ferrocement 2x	
a3	Grosses Feld Abplatzungen Ferrocement/z.T. notdürftig geflickt	Vives-CW34 - 103.jpg
a4	Abplatzung Ferrocement unter Bordkante	Vives-CW34 - 101.jpg
a5/a6	Abplatzungen Ferrocement im Bereich Bugsteve	
a7	Abplatzung/Riss im Ferrocement	

Backbord-Seite

Nr. Beschreibung

- 1 Bordkante Mehrschicht-Holzplatte weiss gestrichen
- 2 7 Nieten am oberen Rand des Spiegels
- 3 Wasserkühlung Auslauf (Messing/Kupfer?)
- 5 Wasserauslauf Cockpit (Back- und Steuerbord)
- 7 Je 3 Nieten (rostig) Back- und Steuerbord
- 8 Aufhängung/Achse Ruder
- 9 Schraube 3 Blätter, Messing mit Messing-Mutter und Inox-Welle aussen
- 10 Ruder aus Holz, Epoxi und Eisen (verrostet)
- 12 Durchbruch für Wasseransaugstutzen (Motor)
- 18 Ankerschiene
- 19 Durchbruch offen (Molding mit Halbrundschrabe weggenommen)
- 20 Durchbruch offen
- 21 Durchbruch offen (Metallanschluss weggenommen)
- 22 2 Anschlüsse für Opferanode Backbord-Seitig (rostend)
- a1 Armierung über ganzen Kiel sichtbar/durchlässig
- a2 Ablazung Ferrozement, Armierung sichtbar
- a3 4 kleine 1 grösseres Loch (Flick weggenommen)
- a4 Riss, Feuchtigkeit drückt durch Rumpf (Ferrocement geöffnet)
- a5 Zementflick
- a6 Zementflick innen gut, aussen Risse
- a7 Flick gut
- a8 Flick mit Brüchen im Lack der Malfarbe
- a9 feine Haarrisse an der Aussenhülle des Ferrocements
- a10 feine Haarrisse an der Aussenhülle des Ferrocements

Fotos

Ab Vives-CW34 - 8.jpg

Heck

Nr. Beschreibung

- 1 Bordkante Mehrschicht-Holzplatte weiss gestrichen
- 2 7 Nieten am oberen Rand des Spiegels
- 3 Wasserkühlung Auslauf (Messing/Kupfer?)
- 4 Auspuff Motor (Messing/Kupfer?)
- 5 Wasserauslauf Cockpit (Back- und Steuerbord)
- 6 Kleiner Auslauf Bilgenpumpe
- 7 Je 3 Nieten (rostig) Back- und Steuerbord
- 8 Aufhängung/Achse Ruder

Fotos

- 9 Schraube 3 Blätter, Messing mit Messing-Mutter und Inox-Welle aussen
- 10 Ruder aus Holz, Epoxi und Eisen (verrostet)
- 11 Wasserauslauf Lavabo
- 12 Wasseransaugstutzen mit Sieb (Motor)
- 13 Ausbesserung mit Kleber
- 14 Opferanode Steuerbordseite
- 22 Anschlussstellen Opferanode Backbordseite